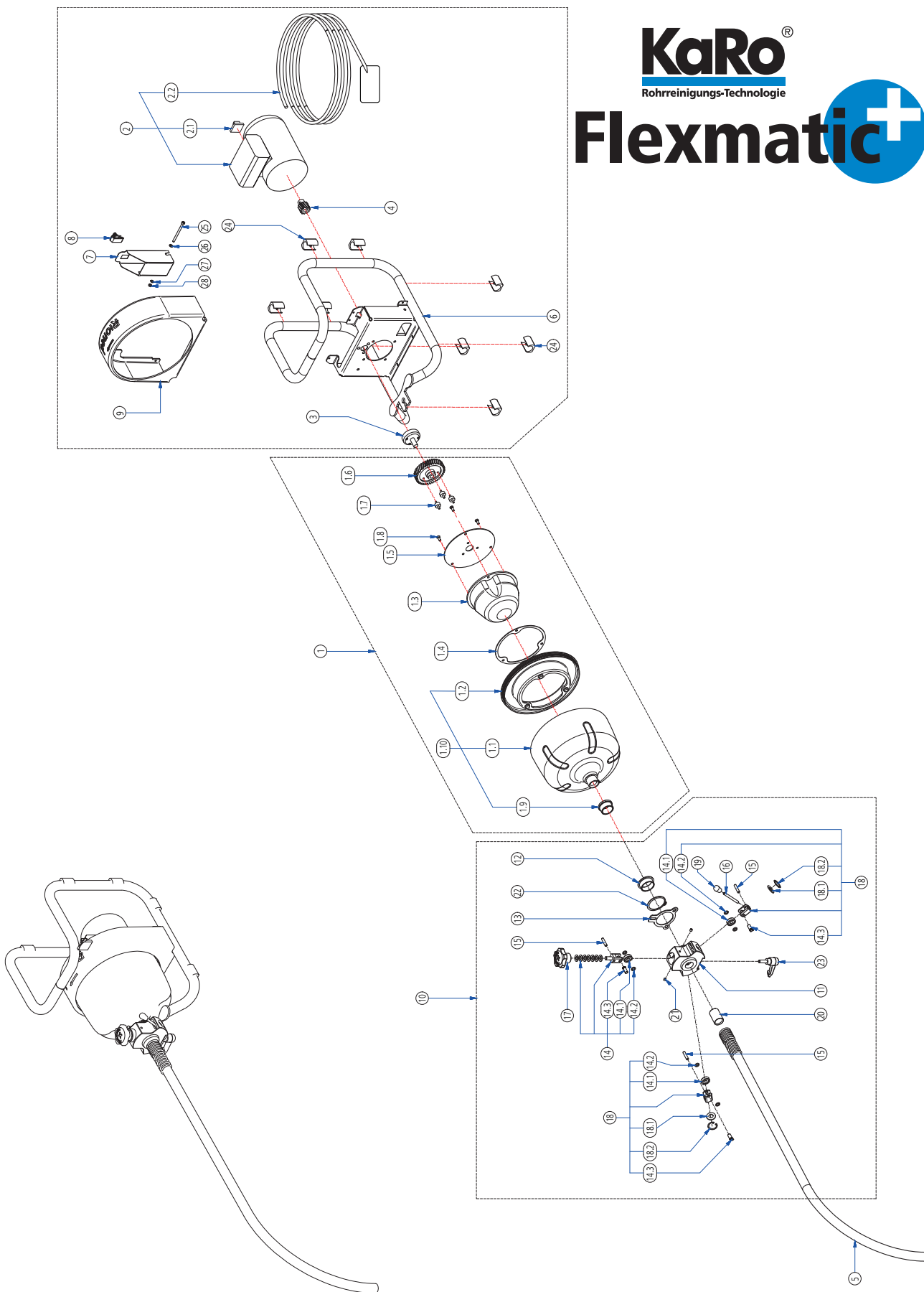
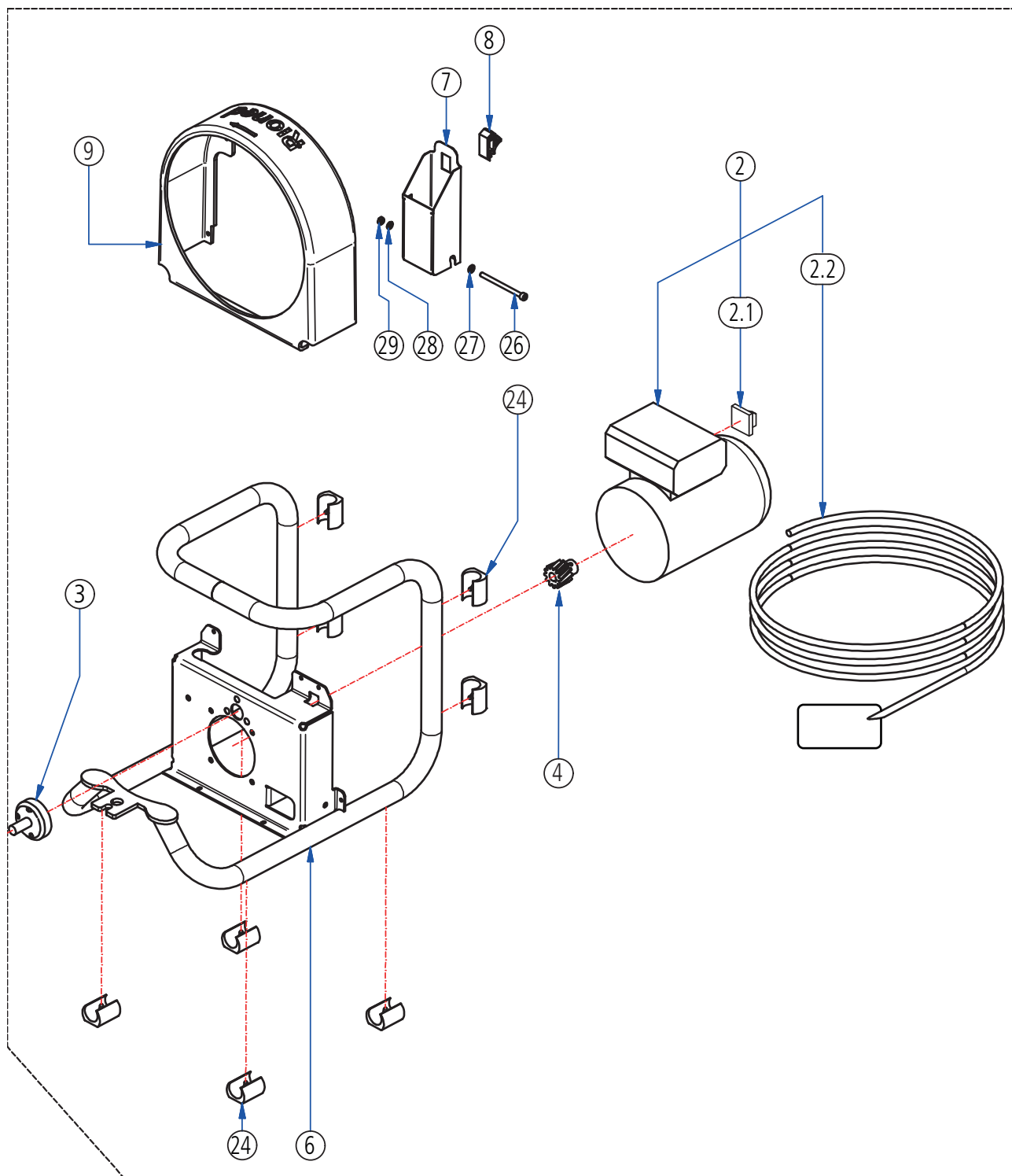


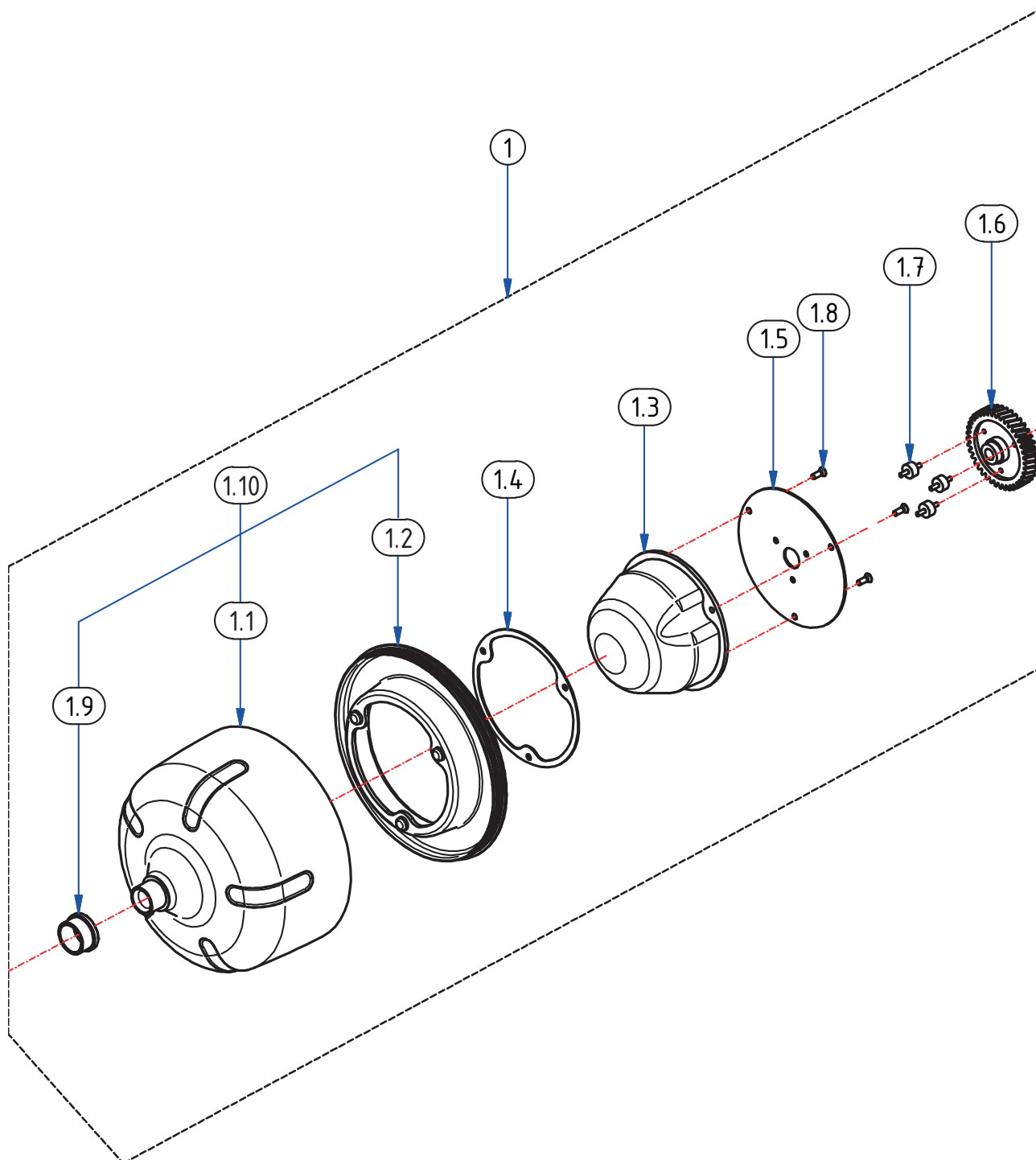
Explosionszeichnung und Ersatzteilliste



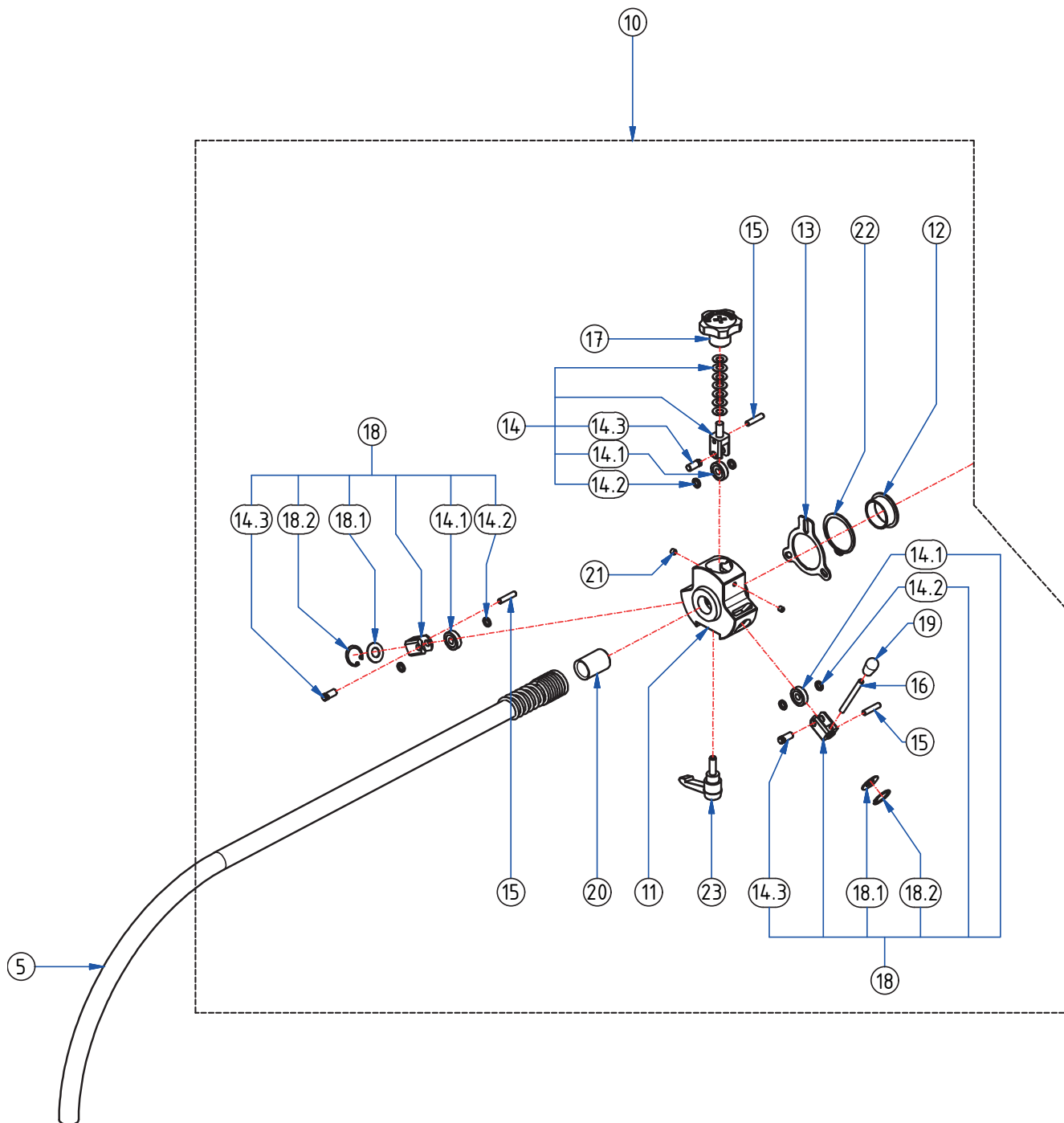
Rahmen und Anbauteile



Spiraltrommel




Vorschub



KaRo Flexmatic+ Ersatzteilliste

Pos	Art.Nr.	Bezeichnung	Anzahl
1	112310	Trommel komplett mit Zahnrad für Flexmatic+	1
1.1	-	Trommel Vorderseite für Flexmatic+	1
1.2	-	Trommel Rückseite für Flexmatic+	1
1.3	112313	Antriebsdeckel für Trommel Flexmatic+	1
1.4	112314	Dichtungsring für Trommel Flexmatic+	1
1.5	112106	Befestigungsscheibe	1
1.6	112315	Zahnrad Kunststoff für Trommel für Flexmatic+	1
1.7	112130	Gummi-Distanzpuffer für Flexmatic+	3
1.8	112128	Linsensenkkopfschraube M5 x 12	3
1.9	112316	Gleitlager für Trommel Flexmatic+	1
1.10	1123101	Trommel leer für Flexmatic+	1
2	112133	Motor 0,18 kW Flexmatic / Flexmatic+	1
2.1	112136	Motorwendeschalte für Flexmatic / Flexmatic+	1
2.2	11212001	Fußschalter verstärkt, mit Luftschlauch für Flexmatic+ und Flexmatic	1
3	112105	Trommelachse für Flexmatic+	1
4	112317	Zahnrad Metall für Flexmatic+	1
5	112342	Führungsschlauch kpl. mit Feder für Spirale Flexmatic+	1
6	112318	Rahmen Flexmatic+	1
7	112319	Werkzeugfach für Flexmatic+	1
8	112320	Befestigung für Werkzeugfach Flexmatic+	1
9	112321	Abdeckung Flexmatic+	1
10	112322	Vorschub komplett Flexmatic+	1
11	112323	Vorschubgehäuse Flexmatic+	1
12	112324	Gleitlager Vorschub	1
13	112325	Vorschub-Drehplatte für Flexmatic+	1
14	112326	Vorschublagerhalter oben komplett für Flexmatic+	1
14.1	110103	Vorschublager 24 x 8 für Flexmatic+	3
14.2	110005	Messing-Distanzscheibe 8 x 12 x 2	6
14.3	112327	Vorschublagerachse Flexmatic+	3
15	112329	Gewindebolzen für Vorschub Flexmatic+	3
16	112330	Vorschubhebel für Flexmatic+	1
17	112331	Druckgeber für Vorschub Flexmatic+	1
18	112333	Vorschublagerhalter unten komplett für Flexmatic+	2
18.1	112334	Tellerfeder für Druckstück 25 x 12,2 x 1,5	2
18.2	112339	Sprengring Flexmatic+	2
19	112336	Kappe für Vorschubhebel	1
20	115051	Befestigung Führungsfeder Flexmatic+	1
21	112337	Gewindestift Einschraubstück Flexmatic+	2
22	112338	Sicherungsring Flexmatic+	1
23	112340	Klemmhebel für Vorschub Flexmatic+	1
24	20201602	Rahmenschutz eckig 25 mm für Flexmatic+	8
25	112342	Führungsschlauch für Spirale Flexmatic+	1
26	02406070	Innensechskantschraube M6 x 70	1
27	03105000	Scheibe M5, DIN 125, verz.	1
28	03505000	Federring M5, DIN 127, verz.	1
29	02705000	Sechskantmutter M5, DIN 934, 8.8 verz.	1

KaRo Flexmatic⁺ Spiralen und Zubehör

Spirale / Zubehör	Bezeichnung	Art.Nr.	Einsatzart / -Zweck
	Spirale 10 mm x 15 m, mit Kupplung, Drahtstärke 3 mm (Standard)	» 113525	Universelle Standardspirale mit breitem Einsatzbereich, für die meisten Arbeiten.
	Spirale 10 mm x 10 m, mit Kupplung, Drahtstärke 3 mm	» 113530	
	Kreuzblattfräser 25 mm, für Spirale 10 mm	» 113531	Vielseitiges Kombiwerkzeug geeignet zum a) Beseitigen von harten Verstopfungen, zur groben Bearbeitung von Inkrustierungen, zur Vorbereitung zum Kettenschleudern b) Aufbohren von Weichverstopfungen und Schlammablagerungen
	Kreuzblattfräser 35 mm, für Spirale 10 mm	» 113532	
	Bohrkopf 20 x 190 mm, für Spirale 10 mm	» 113535	Flexibles Standardwerkzeug für leichte Verstopfungen, zur generellen Überwindung von Rohren mit mehreren 87° Bögen und für Problemrohre wie KA, Blei, Eternit.
	Schneidkopf 35 mm, für Spirale 10 mm	» 113536	Geeignet zum Abschaben/Abreiben von Fett, Kalk, Uringrieß insbesondere in Fallrohren
	Kettenschleuder mit 2 glatten Ketten, für Spirale 10 mm	» 113538	Einsatz von glatten Ketten zum oberflächenschonenden Säubern für Rohre aus Kunststoff bzw. Steinzeug, zum Entfernen von Fettablagerungen und Krusten. Die Reinigungsintensität richtet sich nach der Anzahl der Ketten. Die Ausführung mit 2 Ketten ist grundsätzlich bogengängiger.
	Kettenschleuder mit 4 glatten Ketten, für Spirale 10 mm	» 113539	
	Frästulpe Ø 22 mm, für Spirale 10 mm	» 113560	Beseitigung von Verstopfungen allgemein, Entfernung von Inkrustierungen (wie gehärteten Fetten, Kalk, Urinstein) und Fremdkörpern; zum Fräsen.
	Frästulpe Ø 30 mm, für Spirale 10 mm	» 113561	
	Frästulpe Ø 40 mm, für Spirale 10 mm	» 113562	
	Set Frästulpen Ø 22, 30 & 40 mm, für Spirale 10 mm	» S113570	Für KaRo-Trommelspiralen mit Ø 10 mm und eckiger Kupplung; für Leitungen von NW 30 bis 70 in Haus und Industrie