

BASIS KONFIGURATION

- ✓ Haspel aus Edelstahl und Carbon
- ✓ Kontrolleinheit mit Funktionstasten
- ✓ stufenlose Lichtregelung
- ✓ Meterzähler mit Videoeinblendung
- ✓ BNC-Video Out
- ✓ internes Netzteil mit 100 bis 240 V
- ✓ RKB-Li-Ion Akku (10,4 V, 3.400 mAh)¹
- ✓ 5,6" TFT5R-Monitor (4:3-Format)
- ✓ digitale Speicherung von Video und Standbild auf SD-Karte

VARIANTEN

PR-Set (PushRod Schiebestab)

- ✓ für Rohre ab DN40 mit einem Durchmesser von 30 bis 125 mm
- ✓ KK18 Axial-Kamerakopf, 18 mm
- ✓ 30 m/5,6 mm Schiebestab

KAMERAKÖPFE

KK13 (Nur im PP-Set)

- ✓ KK13 Axial-Kamerakopf, 13 mm
- ✓ diagonaler Öffnungswinkel von 84°
- ✓ robuste Kameraabdeckung aus Saphirglas
- ✓ 1/4" CMOS-Farbsensor (560 PAL/500 NTSC)
- ✓ bis zu einer minimalen Ausleuchtung von 0,02 LUX bei F1.2 nutzbar
- ✓ Beleuchtung durch 12 Mini-Power-LEDs
- ✓ 1 bar druckdicht
- ✓ inkl. Zentrierhilfe

KK18 (Nur im PR-Set)

- ✓ KK18 Axial-Kamerakopf, 18 mm
- ✓ diagonaler Öffnungswinkel von 84°
- ✓ robuste Kameraabdeckung aus Saphirglas
- ✓ 1/4" CMOS-Farbsensor (560 PAL/500 NTSC)
- ✓ bis zu einer minimalen Ausleuchtung von 0,02 LUX bei F1.2 nutzbar
- ✓ Beleuchtung durch 4 Power-LEDs
- ✓ 3 bar druckdicht
- ✓ inkl. Zentrierhilfe

VERBINDUNG

Kabellose Verbindung (optional)

- ✓ über WIFI per Smartphone
- ✓ minCam-Viewer App für Tablets

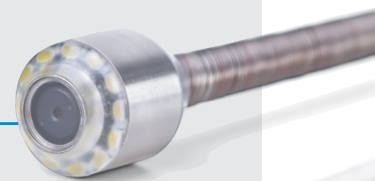
Kabelgebundene Verbindung

- ✓ per BNC-Kabel und „Grabber“² auf Netbook oder Notebook
- ✓ per Direktverbindung zu Monitor TFT5R
- ✓ per BNC-Kabel auf MPR³

OPTIONEN/KOMPATIBILITÄT

Optionale Ausstattung⁴

- ✓ WIFI-Set
- ✓ Ortungssets (512 und 33 Khz)
- ✓ Dateneinschreibung mit externer Tastatur



¹ Laufzeit ca. 220–235 Minuten (mC15 mit KK13 unter 50 % Beleuchtungsstärke im Aufnahmemodus auf TFT5R), Ladezeit ca. 210–300 Minuten
Laufzeit ca. 200–220 Minuten (mC15 mit KK18 unter 50 % Beleuchtungsstärke im Aufnahmemodus auf TFT5R), Ladezeit ca. 210–300 Minuten

² Analog Digital Video Converter

³ Media Pocket Recorder

⁴ Upgrades auf Anfrage