

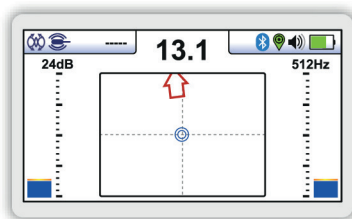
Ortungsgerät KaRoTrack 3D

- » einfache Sondenlokalisierung durch 360° Navigation
- » automatische Tiefenmessung der Sonde
- » hochauflösendes 4.3" / 10 cm LCD-Farbdisplay
- » grafische Benutzeroberfläche
- » 512Hz, 640Hz oder 33kHz Frequenzen möglich
- » USB-Anschluss zur Datenübertragung auf USB-Stick
- » optionale Bluetooth-Verbindung zur Datenübertragung auf Smartphone



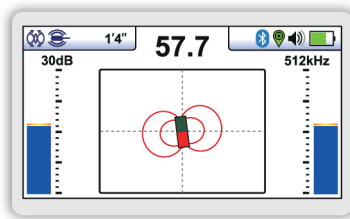
» Art.Nr. **S201255**

Optionen:	
Set S201255 bestehend aus:	
Rohrortungsgerät KaRoTrack 3D	Art.Nr. 201255
Tragetasche	Art.Nr. 201259
Zubehör (nicht im Set enthalten)	
Batteriepack Li-Ionen	Art.Nr. 201256
Ladegerät für Batteriepack Li-Ionen	Art.Nr. 201257
Ladegerät KFZ für Batteriepack Li-Ionen	Art.Nr. 201258
Bluetooth-Steckmodul	Art.Nr. 000000



mühevolle Ortung von Sonden

Ein Richtungspfeil navigiert Sie über die grafische Benutzeroberfläche zu der Position der Ortungssonde.



automatische Tiefenmessung

Befindet sich das Ortungsgerät unmittelbar über der Sonde, dann erscheint ein Symbol mit Angabe von dessen Position und Tiefe.



Datenübertragung auf Smartphone

GPS-Koordinaten, Tiefenmesswerte und Abstände von Messungen können mittels Bluetooth-Modul auf Ihrem Smartphone gespeichert werden.

Technische Änderungen und Irrtümer vorbehalten, Stand Mai 2019

KaRo Kanal- und Rohrreinigungsmaschinen GmbH

Industriestr. 37 | Service - Produktion
 Industriestr. 45 | Vertrieb - Verwaltung
 Industriestr. 47 | Ausstellung - Verkauf
 Gewerbegebiet West 1 (Wiehagen) D-42499 Hückeswagen






FON 021 92 - 93 50 - 0
 FAX 021 92 - 93 50 - 25
 info@karotechnik.de
 www.karotechnik.de

KaRo®
 Rohrreinigungs-Technologie



VMap-App (Kostenlos)

- » Speicherung von GPS-Koordinaten, Tiefenmesswerten und Messabständen
- » automatische Verbindung mit Empfängern (Bluetooth-Modul notwendig)
- » Export in .kml-Dateien für alle gängigen GIS-Programme
- » geeignet für Android (Google Maps) und iOS (Apple Maps)

Technische Daten:		Lieferumfang (Set):	
Display	480 x 272 px Auflösung 4,3" / 10 cm LCD-Bildschirm 16-bit Farbtiefe	KaRoTrack 3D	
Gewicht	ca. 2,1 kg	6 AA Alkaline Batterien inkl. Batteriehalter	
Maße	321 mm (L) x 124 mm (B) x 676 mm (H)	Mini USB Kabel für Softwareaktualisierungen	
Batterien	6x AA Alkali-Mangan-Batterie (Im Lieferumfang enthalten. Ausreichend für ca. 12 Stunden Betriebszeit) Optional: Aufladbare Li-Ionen Batterien (Ausreichend für ca. 27 Stunden Betriebs- zeit)	Tragetasche	
Frequenzen	Konfigurierbare Frequenzen zwischen 16 Hz und 200 kHz Alternativer Modus: Schubstabverfolgung auf 83 kHz	Anleitung	
Anschlüsse	Mini USB Anschluss - Zur Aktualisierung der Betriebssoftware Zubehöranschluss - Zum Aufladen der optionalen Li-Ionen Batterie		
Steckmodul	Bluetooth (zur Datenübertragung auf Smartphone via App) - Einfache Plug-and-Play Installation - Ermöglicht Verbindung zu Smart- phone via VMapApp (Android & IOS) - Nachträglich ausrüstbar		

KaRo Kanal- und Rohrreinigungsmaschinen GmbH

Industriestr. 37 | Service - Produktion
 Industriestr. 45 | Vertrieb - Verwaltung
 Industriestr. 47 | Ausstellung - Verkauf
 Gewerbegebiet West 1 (Wiehagen) D-42499 Hückeswagen

FON 021 92 - 93 50 - 0
 FAX 021 92 - 93 50 - 25
 info@karotechnik.de
 www.karotechnik.de